

Giano® light

1

la materia si fa leggera
la superficie si fa ampia
il rivestimento si fa emozione

substance becomes light,
surface becomes space,
skin becomes emotion

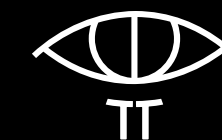
Giano® light, an evolution of
technology that changes for the
benefit of designers.

Giano light is a light cladding
panel that allows to combine
lightness and big size with
surfaces with a strong aesthetic
and emotional impact:
porcelain stoneware, natural
stone, glass in the most refined
finishes you can imagine are
combined with a stable and
sturdy reinforcement panel that
enables an extremely adaptable
use.

Giano light thanks to its
lightness is easy to move,
simple to install; it is suitable
for outdoor and indoor
architectures, while remaining
unchanged over time even
when subjected to strong
stresses, impacts, wear and bad
weather.

Giano® light, un'evoluzione della tecnologia che si plasma a favore dei progettisti.

Giano light è il pannello da rivestimento che permette di abbinare leggerezza e grande formato a superfici di forte impatto estetico ed emotivo. Gres porcellanato, pietra naturale, e vetro, nelle finiture più raffinate che possiate immaginare, sono combinati ad un pannello di rinforzo stabile e robusto che ne permette un uso estremamente versatile. Giano light, grazie alla sua leggerezza, è facile da movimentare e semplice da installare; permette di vestire architetture in esterni ed in interni rimanendo inalterabile nel tempo anche quando soggetto a forti sollecitazioni, urti, usura e intemperie.



Giano® light

la parete leggera / the light wall



Giano® light

la materia si fa leggera
la superficie si fa ampia
il rivestimento si fa emozione

Benvenuti in un mondo dove il potere dell'arte si fonde con l'ispirazione e la maestria, creando un connubio stilistico unico tra chi disegna e progetta e chi realizza con passione e perizia. In questo spazio di creatività, l'arte si manifesta non solo come un'idea, ma come una realtà tangibile. Il risultato è un mix di bellezza e funzionalità, in cui ogni elemento è intriso di emozione e significato. La materia si fa leggera, la superficie si fa ampia, e il rivestimento si trasforma in una storia che parla di passione, innovazione e tradizione. Questo è il nostro omaggio all'arte, alla creatività e alla potenza della collaborazione. Benvenuti a un luogo in cui i sogni prendono forma, dove il cuore del designer e la mano dell'artigiano si uniscono in un'armonia senza tempo. Benvenuti a un mondo in cui il potere dell'arte si manifesta in ogni dettaglio.

Welcome to a world where the power of art combines with inspiration and craftsmanship, creating a unique style union between those who design and those who make with passion and skill. In this creative space, art reveals itself not only as an idea, but also as a tangible reality. The result is a mix of beauty and functionality, where each element is steeped in emotion and meaning. The material becomes light, the surface becomes large, and the cladding becomes a story about passion, innovation and tradition. This is our homage to art, creativity and the power of collaboration. Welcome to a world where dreams come true, the designer's heart and the artisan's hand join together into a timeless harmony. Welcome to a world where the power of art manifests itself in every detail.

la parete leggera / the light wall



Giano® light

FINITURA ESTERNA IN PIETRA NATURALE

FINITURA ESTERNA IN GRES

ANIMA STRUTTURALE

ACCIAIO INOX / ZINCATO

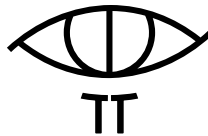
FINITURA ESTERNA IN VETRO

Giano light è un pannello composito ottenuto dall'abbinamento del rivestimento sottile in gres, pietra o vetro, con un nucleo centrale stabilizzante e una lamina in acciaio inox o zincato sulla parte interna. L'accoppiamento di questi materiali garantisce la robustezza e la stabile planarità del pannello. La lamina metallica permette un facile e sicuro fissaggio sui sistemi di aggancio alle strutture portanti. Giano light è disponibile con nucleo centrale di colore bianco o nero per ottimizzare la qualità di fughe; la lamina metallica può essere fornita nella variante in lega speciale di alluminio per semplificare ulteriormente la lavorabilità del pannello.

Giano light is a composite panel that combines thin stoneware, stone or glass cladding with a stabilising central core and a stainless or galvanised steel sheet on the back. The combination of these materials ensures the panel strength and stable flatness. The metal foil allows for easy and secure fastening to load-bearing structures. Giano light is available with a white or black central core to optimise the quality of joints; the metal foil can be supplied in a special aluminium alloy to further simplify panel workability.

External surface finish in different solutions: stoneware / natural stone / glass. Central stabilizing core. Stainless or galvanised steel sheet on the internal side.

la parete leggera / the light wall



Giano® light

PRECIOUS MATERIAL,
ESSENTIAL DETAILS
AND NEW TECHNOLOGIES
TO DEFINE A UNIQUE STYLE

I rivestimenti in
VETRO
Verniciato, riflettente, serigrafato.
Il vetro con la sua bellezza ed eleganza
senza tempo permette di smaterializzare
le superfici architettoniche donando
brillantezza e vibranza agli edifici.
L'ampia scelta di colori e finiture, soddisfa
le richieste architettoniche di ogni vostro
progetto.

I rivestimenti in
PIETRA NATURALE
Granito, Marmo, Calcare.
La scelta di materiale dipende dalle
caratteristiche del progetto. e dalle
dimensioni del pannello.

I rivestimenti in
GRES
Il gres porcellanato sottile è prodotto
con tecniche ad alta tecnologia che
permettono di realizzare lamine a spigoli
vivi, prive di tensioni interne e con finiture
mozzafiato. Dagli effetti pietra, cemento
o metallo ossidato, il gres moderno
permette di replicare più che fedelmente e
in grandi formati diversi materiali naturali
aumentandone la resistenza.
Sono inoltre disponibili finiture originali con
colori e stonalizzazioni uniche, possibili solo
con questo materiale.
Il Gres è un materiale di resistenza
estrema inalterabile nel tempo e in
grado di soddisfare i più esigenti progetti
architettonici per la vasta disponibilità di
finiture e formati fino a
1620x3240 mm

Claddings in painted, reflective,
silk-screened
GLASS
the glass with its timeless beauty and
elegance allows to lighten architectural
surfaces, giving brilliance and vibrance
to the buildings.
The wide choice of colours and finishes
satisfies the architectural requests of
each of your project.

Claddings in
NATURAL STONE.
Granite, marble, limestone.
The choice of the material depends on
the features of the project and the size
of the panel.

Claddings in
STONEWARE.
Thin porcelain stoneware is produced
with high-tech techniques, that allow
the creation of sharp-edged sheets,
without internal tensions and with
sculling finishes. Modern stoneware
with its stone, concrete or oxidised
metal effects allows you to more than
accurately imitate and in large sizes
different natural materials, increasing
their resistance; original finishes are
also available with unique colours and
shades, only possible with this material.
Stoneware is an extremely resistant
material, that remains unalterable over
time, and it is able to satisfy the most
requested architectural projects due to
the wide range of finishes and sizes up
to 1620x3240mm.

la parete leggera / the light wall



Giano® light

La pietra liquida.

Riusciamo a spalmare il rivestimento in pietra, a rendere omogenea una parete alta 11 piani, a realizzarla su misura pezzo dopo pezzo, tagliata sinuosamente al progetto, in modo da renderla unica!

L'attenzione al dettaglio è una nostra prerogativa, gli angoli precomposti con taglio a 45° confermano la nostra capacità.

TelAviv

Liquid stone.

We can spread stone cladding, make an 11-storey high wall homogeneous, tailor it piece by piece to fit the design, in order to make it unique!

Attention to detail is our prerogative, pre-cut 45° angles confirm this ability of ours.

la parete leggera / the light wall



Giano® light

la parete leggera / the light wall



Giano® light

la parete leggera / the light wall



Giano® light

Benvenuti all'esterno della fondazione Sandretto Re Rebaudengo, dove l'arte si fonde con l'architettura in un'accattivante esposizione di gres in grande formato. In questo progetto, dove anche le colonne da 30x30 cm diventano l'incarnazione di un'idea audace: rivestirle con Giano Light. Ciò che sembrava un semplice gioco si è trasformato in un capolavoro, un rivestimento di facciata unico che riporta all'antico splendore l'opera originale.

Questa è l'espressione dell'arte moderna che dialoga con l'architettura, risplendendo in tutto il suo candore originale.

Torino

Welcome to the Sandretto Re Rebaudengo foundation exterior, where art merges with architecture in a charming display of large-format stoneware. Welcome to this design, where even the 30x30 cm columns embody a bold idea: facing them with Giano Light. What seemed like a playful idea has turned into a masterpiece, a unique façade cladding that restores the original work to its former glory. This is the expression of modern art that combines with architecture, shining in all its original whiteness.

la parete leggera / the light wall



Giano® light



la parete leggera / the light wall



Giano® light

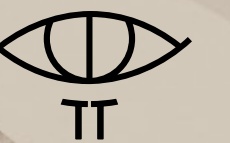


la parete leggera / the light wall



Giano® light

la parete leggera / the light wall



Giano® light

la parete leggera / the light wall



Giano® light

Un esempio eccellente di ristrutturazione architettonica residenziale.

Abbiamo recentemente completato una straordinaria opera di ristrutturazione in sette complessi residenziali, trasformando completamente le facciate di undici edifici e ridefinendo il panorama urbano della città.

Il progetto ha coinvolto l'impiego innovativo dei pannelli Giano light, che non solo hanno aggiornato l'estetica degli edifici, ma hanno anche aperto nuove possibilità di design grazie alla loro versatilità e alla facilità di installazione.

Il risultato è uno spettacolare rinnovamento delle strutture, con spigoli vivi e un effetto monolitico che conferisce un aspetto moderno e distintivo all'intero complesso residenziale.

Reggio Emilia

An excellent example of residential architectural renovation. We recently completed an extraordinary renovation of seven residential complexes, completely transforming the façades of eleven buildings and redefining the city's urban landscape. The project involved the innovative use of Giano light panels, which not only updated the buildings' aesthetics, but also opened up new design possibilities thanks to their versatility and ease of installation. The result is a spectacular renovation of the structures, with sharp edges and a monolithic effect that gives a modern and distinctive appearance to the entire residential complex.

la parete leggera / the light wall



Giano® light

la parete leggera / the light wall



Giano® light

la parete leggera / the light wall



Giano® light

Grazie all'uso innovativo dei pannelli Giano light, un edificio storico nel centro della città è stato trasformato da un consumatore energetico inefficiente a un modello di efficienza energetica.

Con i pannelli Giano light, un rivestimento leggero composto da gres esterno, hanno donato all'edificio un nuovo look contemporaneo senza compromettere il suo carattere storico.

La segnalazione come miglior intervento 110% a Reggio Emilia è un momento di celebrazione e gratitudine per tutti coloro che hanno contribuito a rendere possibile questa trasformazione.

Thanks to the innovative use of Giano light panels, a historic building in the city centre was transformed from an inefficient energy consumer into an energy-efficient model. With Giano light panels, a lightweight stoneware cladding, they gave the building a new contemporary look without compromising its historical character. The award as the best 110% tax relief intervention in Reggio Emilia is a moment of celebration and gratitude for all those who helped make this transformation possible.

la parete leggera / the light wall



Giano® light

la parete leggera / the light wall



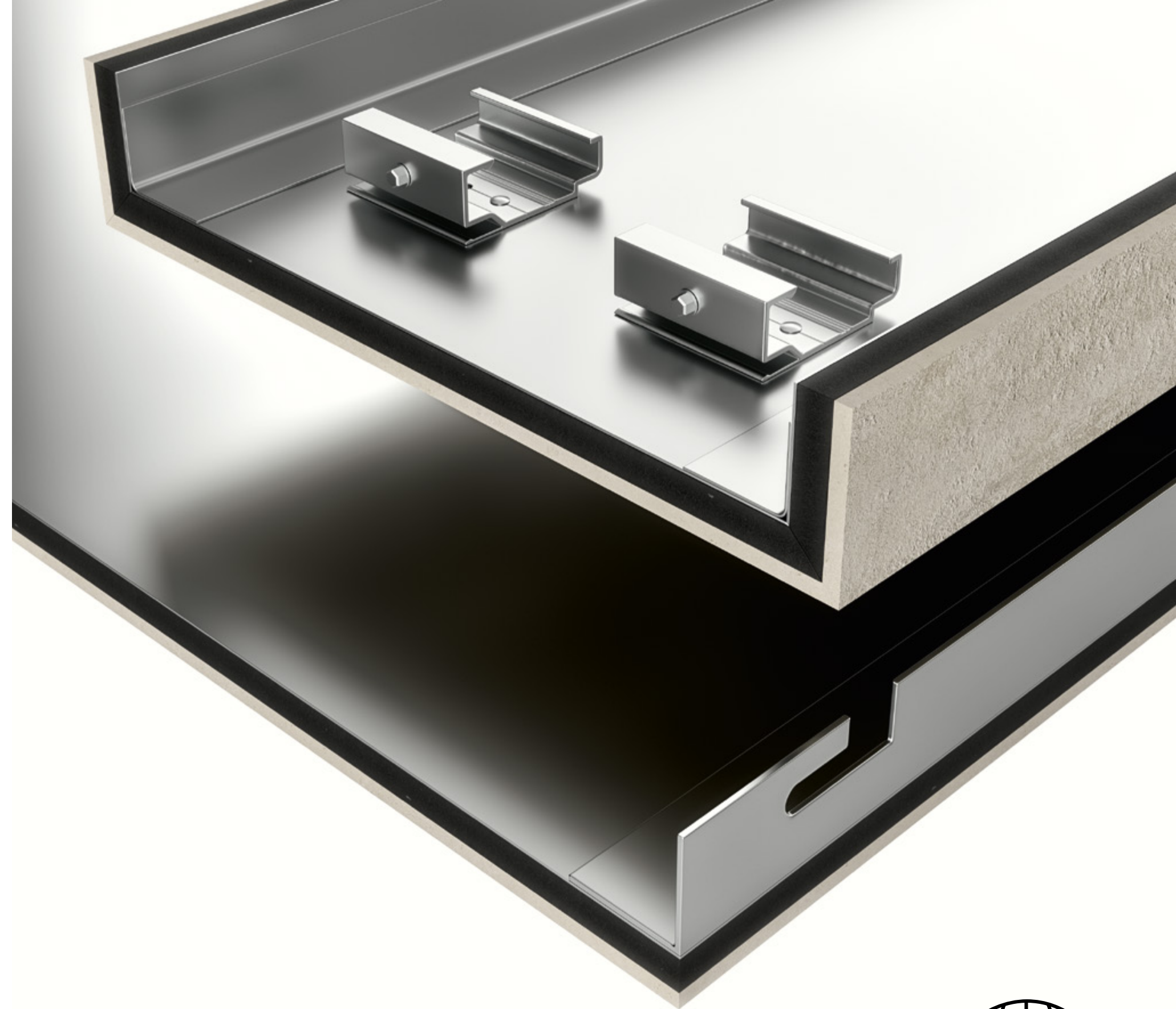
Giano® light

La tecnologia del pannello Giano light dà il suo massimo nella realizzazione di elementi precostituiti leggeri di semplice e rapidissima installazione grazie alla possibilità di realizzare spigoli vivi a effetto monolitico.

Questi elementi possono essere montati su sotto-strutture standard utilizzando le "manine" e i profili TT, dotati di sistema di regolazione sui tre assi.

Grazie alla leggerezza e alla tecnologia di Giano light anche nei progetti più complessi, la produzione, la movimentazione e l'installazione di elementi architettonici diventano operazioni semplici e facilmente gestibili.

The Giano light panel technology is the perfect solution for the realisation of light pre-assembled elements whose installation is simple and extremely quick thanks to the possibility of creating sharp edges with a monolithic effect. These elements can be mounted on a standard substructure using Nav System side stops and profiles, equipped with a three-axis adjustment system. Thanks to the lightness and technology of Giano light, the production, handling and installation of architectural elements are simple and easily manageable operations even in the most complex projects.



Giano® light

Gli angoli
a misura



Taglio 90° / 90° Cut



Angolo 90° / 90° Angle



Angolo <90° / Angle < 90°



Angolo >90° / Angle > 90°



Angolo con scuretto
Angle with a joint

Gli angoli monolitici possono essere realizzati con angolazioni di 90° o personalizzati su richiesta del cliente realizzando angoli minori o maggiori di 90°. In alternativa è possibile realizzarli con uno scuretto di 5mm che evidenzia la linea d'angolo, e lo rende molto resistente.

Customizable corners.
Monolithic corners can be made with a 90° angle or customised to the customer's request with angles smaller or larger than 90°. Alternatively, it is possible to make them with a 5 mm joint that highlights the corner line and makes it very resistant.



Rinforzo in acciaio per angolo su pezzi speciali
Steel corner reinforcement on special items

la parete leggera / the light wall

Cunei, triangoli,
monoliti, tagli speciali...
realizziamo al
millimetro il
vostro progetto.



Dall'abbinamento di lastre montate con angoli monolitici si può ottenere una svariata gamma di elementi finiti, pronti per essere installati in cantiere. Giano light libera la creatività compositiva permettendo di progettare e installare strutture ad effetto massivo con estrema leggerezza

Wedges, triangles, monoliths, special cuts...
We perfectly implement your projects. The combination of mounted slabs with monolithic corners allows for a wide range of finished elements ready to be installed on site. Giano light unleashes compositional creativity, making it possible to design and install massive-effect structures with extreme lightness.



Giano® light



la parete leggera / the light wall

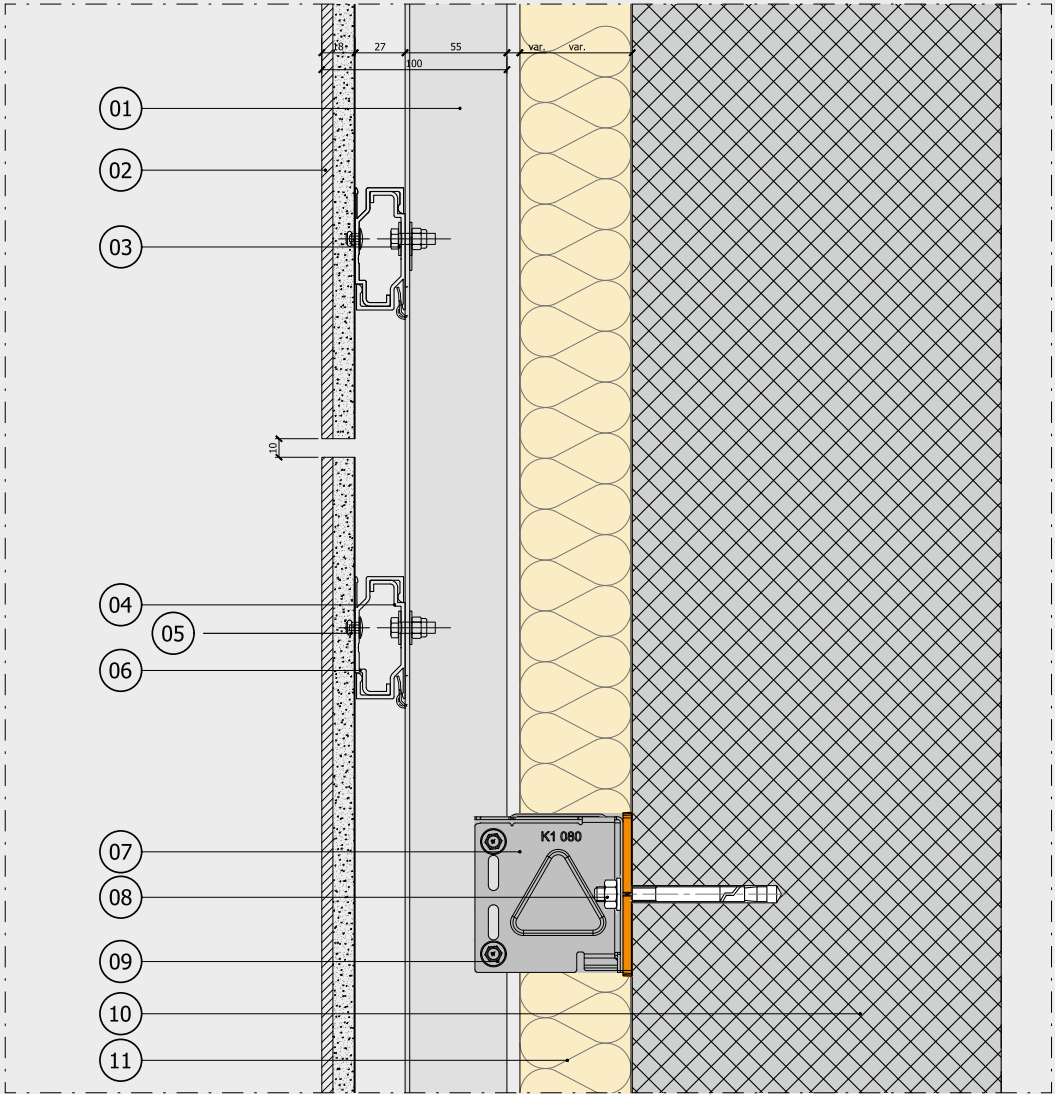


Giano® light

LA POSA
LAYING

Rivestimento Giano light ancorato
tramite staffa in alluminio fissata per
punti fissi

Giano light cladding anchored by
means fixed aluminium bracket for
fixed points



Sezione verticale in corrispondenza
ripartenza rivestimento

- 01. Montante in alluminio sezione a “T” o “L”
- 02. Rivestimento Giano light finitura gres/vetro
- 03. Bullone/vite auto forante
- 04. Traverso in alluminio estruso
- 05. Rivetto
- 06. Gancio puntiforme in alluminio estruso
- 07. Staffa in alluminio fissata per punti fissi
- 08. Tassello meccanico per muratura portante
- 09. Rivetto/vite auto forante
- 10. Muratura portante
- 11. Isolante

Vertical section at the
restart cladding

- 01. Pillar in aluminium section “T” or “L”
- 02. Giano light with stoneware/glass finish
- 03. Bolt/self-drilling screw
- 04. Extruded aluminium beam
- 05. Rivet
- 06. Extruded aluminium punctiform hook
- 07. Fixed aluminium bracket for fixed points
- 08. Mechanical dowel for load-bearing wall
- 09. Rivet/ self-drilling screw
- 10. Load-bearing wall
- 11. Insulation

la parete leggera / the light wall

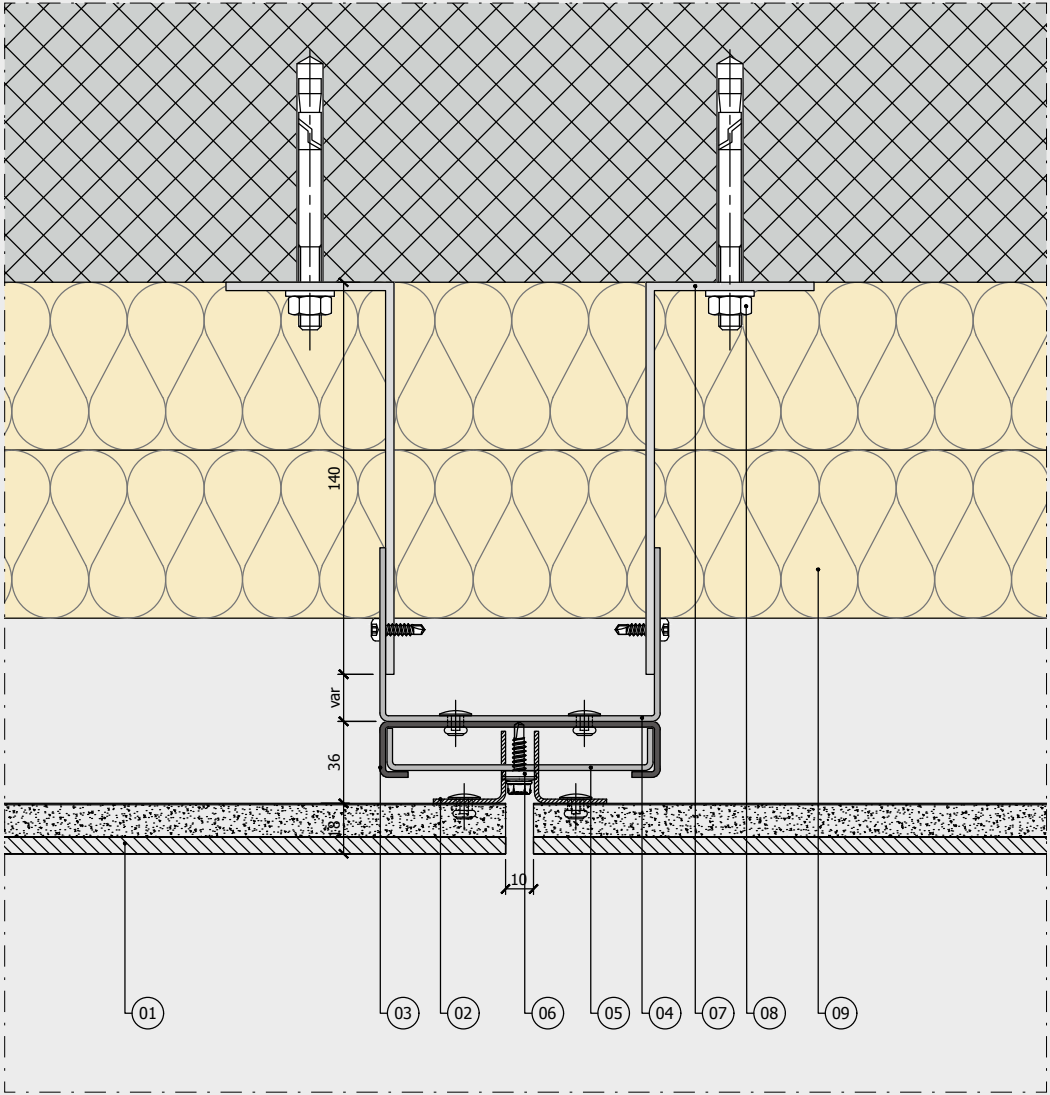


Giano® light

LA POSA
LAYING

Sistema di fissaggio nascosto a
CONTENIMENTO SISMICO

HIDDEN SEISMIC RESTRAINT
fastening system



Sezione orizzontale

- 01. Rivestimento Giano Light
finitura gres/vetro
- 02. Artiglio per fissaggio in acciaio zincato
- 03. Profilo verticale a C verniciato nero
- 04. Staffa a U per regolazione profili verticali
- 05. Staffa a scorrimento per regolazione
verticale
- 06. Vite di regolazione e fissaggio
- 07. Coppia di profili a L per contenimento
sismico
- 08. Tassello meccanico per muratura
portante
- 09. Isolante in lana di roccia con
velo vetro nero

Horizontal section

- 01. Giano light with stoneware/glass
finish
- 02. Galvanised steel fastening claw
- 03. Steel C-shaped profile
- 04. U-bracket for adjusting vertical profiles
- 05. Slide bracket for vertical adjustment
- 06. Adjusting and fixing screw
- 07. Pair of L-profiles for seismic restraint
- 08. Mechanical plug for load-bearing
masonry
- 09. Rock wool insulation with black
glass fleece

la parete leggera / the light wall



Sistema di fissaggio
nascosto a
contenimento sismico.
L'intervento antiespulsione
dei muri perimetrali
risulta efficace ed idoneo
a sopportare l'azione
sismica.
Per maggiori informazioni
consultate l'ufficio tecnico.

Hidden seismic restraint
fastening system.
The anti-expulsion
intervention of the perimeter
walls is effective and
suitable to withstand the
seismic action.
For more information
please consult the technical
department.



Giano® light

Rivestimento in vetro / Glass cladding

la parete leggera / the light wall



Giano® light

LA POSA
LAYING

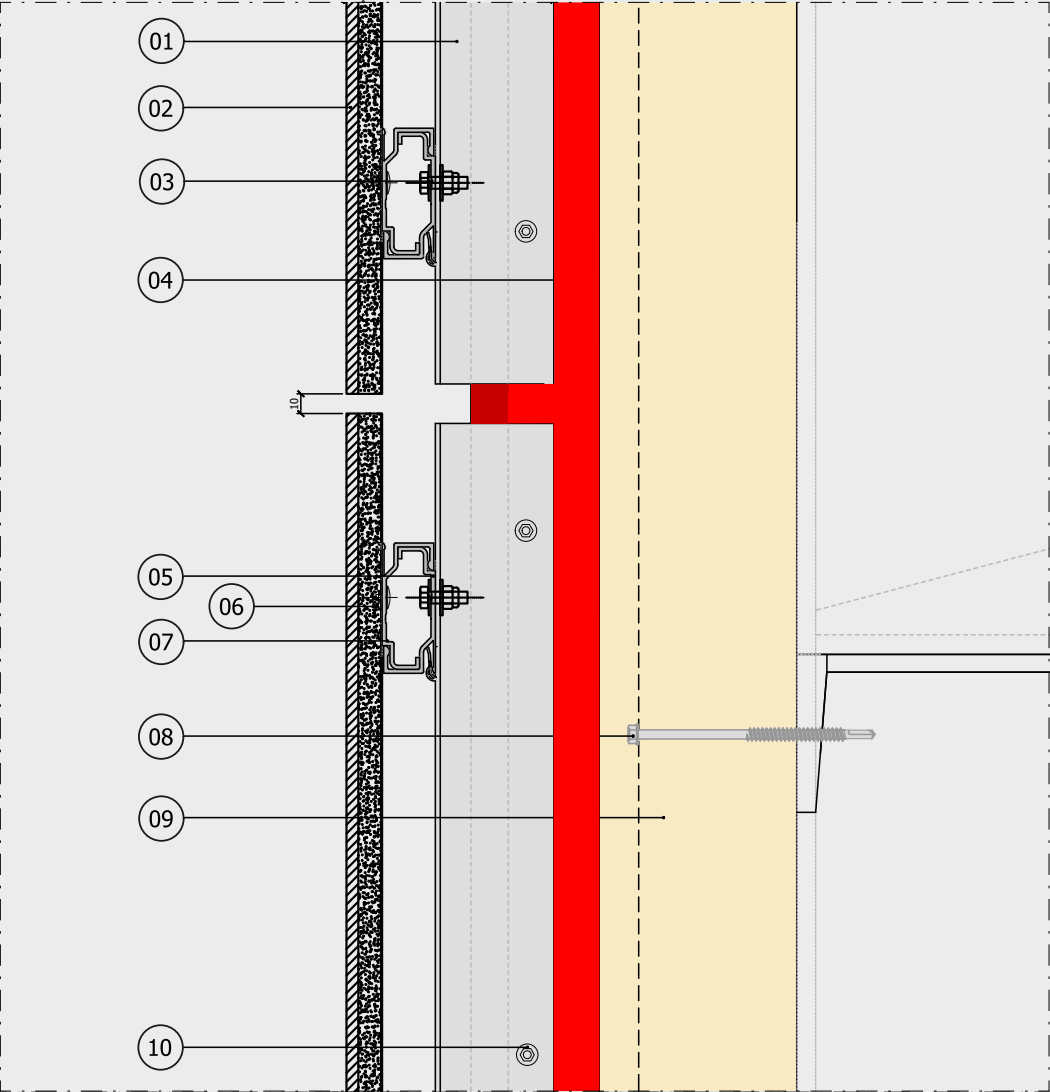
Rivestimento Giano light ancorato tramite sistema TThe Mask su struttura pannelli sandwich

Giano light cladding anchored by means of TThe Mask system on a sandwich panel structure



Sezione verticale in corrispondenza giunto sottostruttura

- 01. Montante in acciaio zincato a L punzonato
- 02. Rivestimento Giano light finitura gres/vetro
- 03. Bullone/vite auto forante
- 04. Profilo in acciaio sagomato TThe Mask
- 05. Traverso in alluminio estruso
- 06. Vite DuroPT 6x9,5 o Rivetto
- 07. Gancio puntiforme in alluminio estruso
- 08. Vite auto forante per fissaggio pannello sandwich
- 09. Pannello sandwich
- 10. Vite auto forante per regolazione fuori piombo



Vertical section at the substructure joint

- 01. Galvanised steel L-section punched upright
- 02. Stoneware/glass finish Giano light cladding
- 03. Self-drilling bolt/screw
- 04. Shaped steel TThe Mask profile
- 05. Extruded aluminium crossbeam
- 06. DuroPT screw 6x9.5 or Rivet
- 07. Extruded aluminium pointed hook
- 08. Self-drilling screw for sandwich panel fixing
- 09. Sandwich panel
- 10. Self-drilling screw for out-of-plumb adjustment

la parete leggera / the light wall



Giano® light

LA POSA LAYING

Rivestimento Giano light ancorato
tramite sistema TThe Mask su
struttura pannelli sandwich

Giano light cladding anchored by
means of TThe Mask system on a
sandwich panel structure



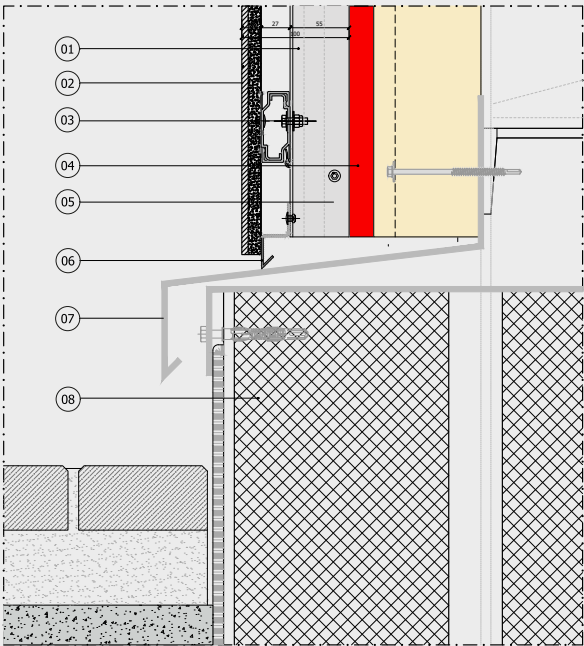
Dettagli sezione verticale al piede

- 01. Montante in acciaio zincato a L punzonato
- 02. Rivestimento Giano light finitura gres/vetro
- 03. Bullone/vite auto forante
- 04. Profilo in acciaio sagomato TThe Mask
- 05. Vite auto forante per regolazione fuori piombo
- 06. Lattoneria microforata
- 07. Lattoneria di chiusura
- 08. Cordolo di fondazione

Vertical section details at the foot

- 01. Galvanised steel L-section punched upright
- 02. Stoneware/glass finish Giano light cladding
- 03. Self-drilling bolt/screw
- 04. Shaped steel TThe Mask profile
- 05. Self-drilling screw for out-of-plumb adjustment
- 06. Micro-perforated sheet metal
- 07. Closing metal sheets
- 08. Foundation kerb

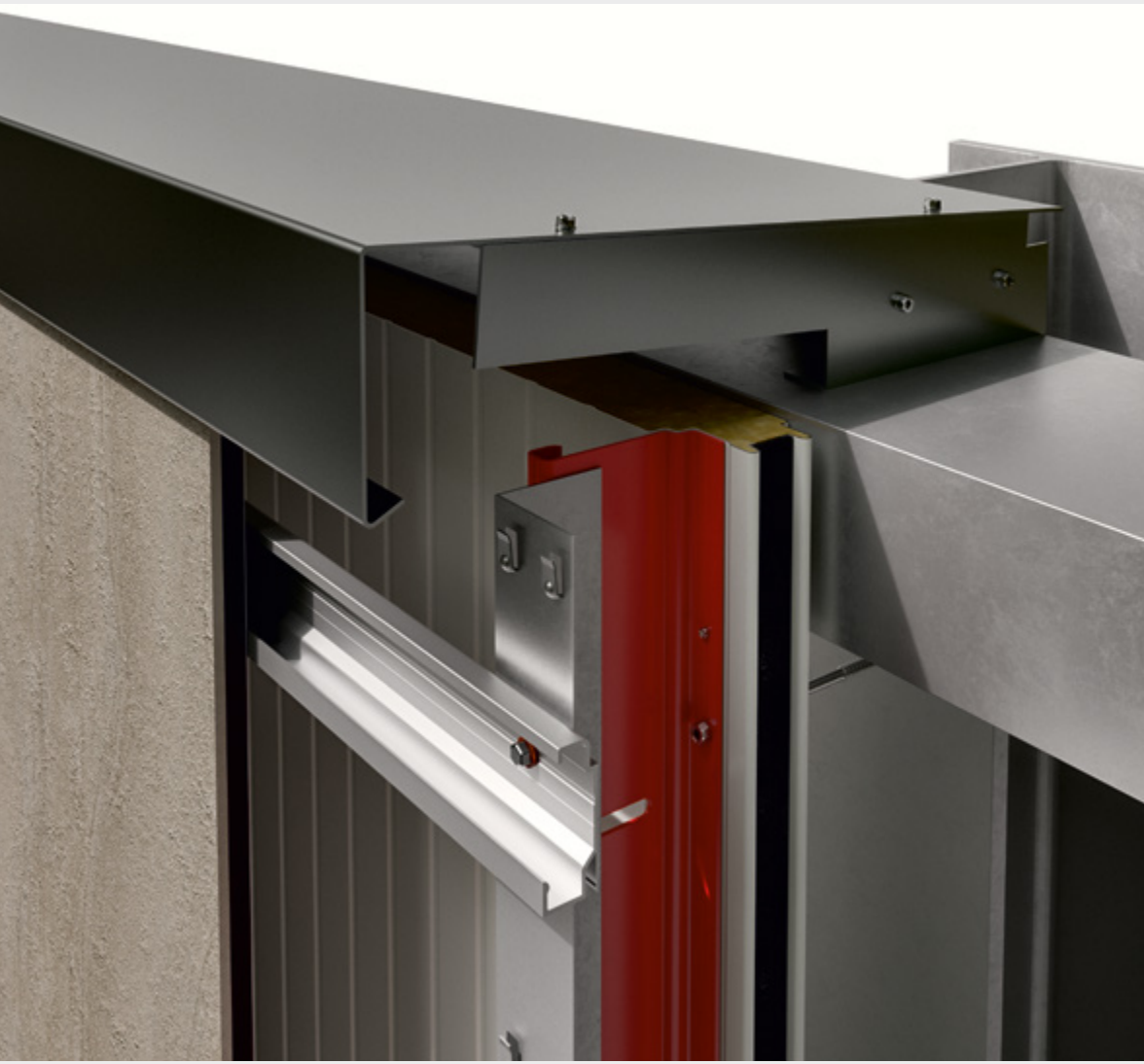
la parete leggera / the light wall



LA POSA LAYING

Rivestimento Giano light ancorato
tramite sistema TThe Mask su
struttura pannelli sandwich

Giano light cladding anchored by
means of TThe Mask system on a
sandwich panel structure

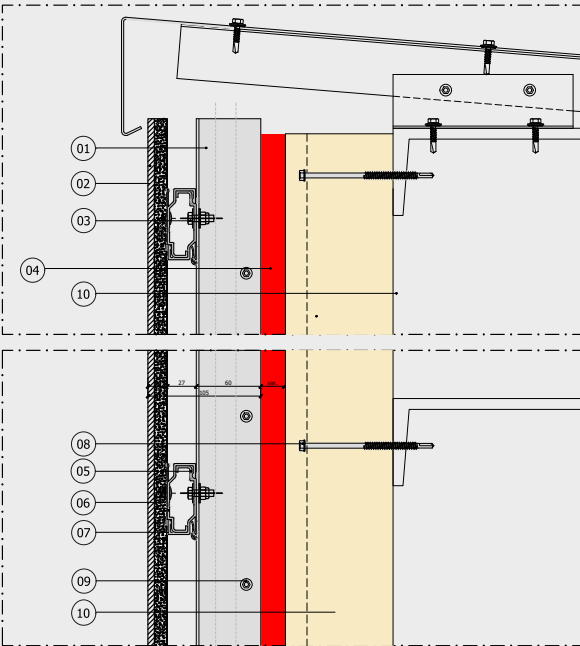


Dettagli sezione verticale in sommità

- 01. Montante in acciaio zincato a L punzonato
- 02. Rivestimento Giano light finitura gres/vetro
- 03. Bullone/vite auto forante
- 04. Profilo in acciaio sagomato TThe Mask
- 05. Traverso in alluminio estruso
- 06. Rivetto
- 07. Gancio puntiforme in alluminio estruso
- 08. Vite auto forante per fissaggio pannello sandwich
- 09. Vite auto forante per regolazione fuori piombo
- 10. Pannello sandwich

Vertical section details at the top

- 01. Galvanised steel L-section punched upright
- 02. Stoneware/glass finish Giano light cladding
- 03. Self-drilling bolt/screw
- 04. Shaped steel TThe Mask profile
- 05. Extruded aluminium crossbeam
- 06. Rivet
- 07. Extruded aluminium pointed hook
- 08. Self-drilling screw for sandwich panel fixing
- 09. Self-drilling aluminium for out-of-plumb adjustment
- 10. Sandwich panel

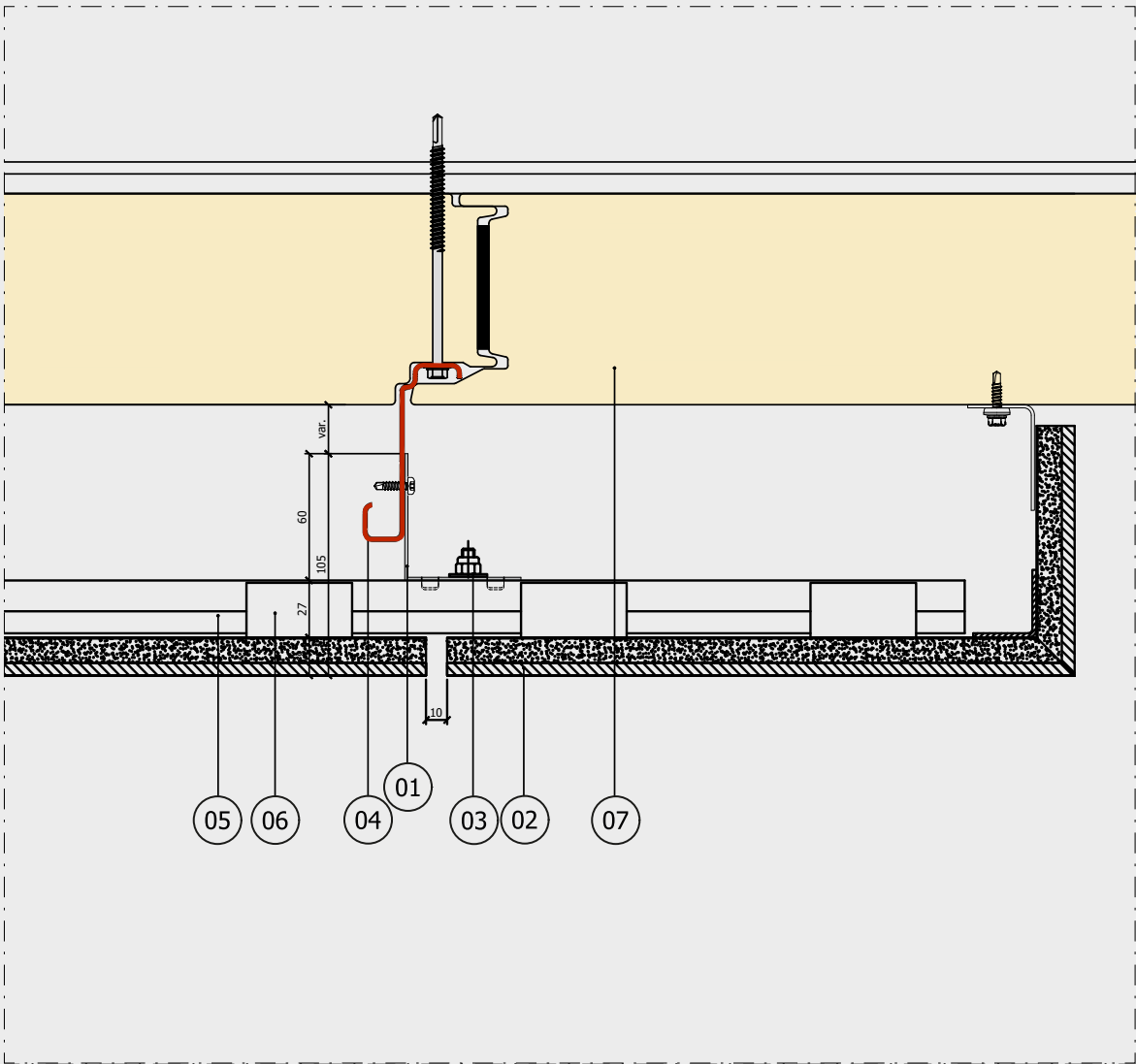


Giano® light

LA POSA
LAYING

Rivestimento Giano light ancorato
tramite sistema TThe Mask su
struttura pannelli sandwich

Giano light cladding anchored by
means of TThe Mask system on a
sandwich panel structure



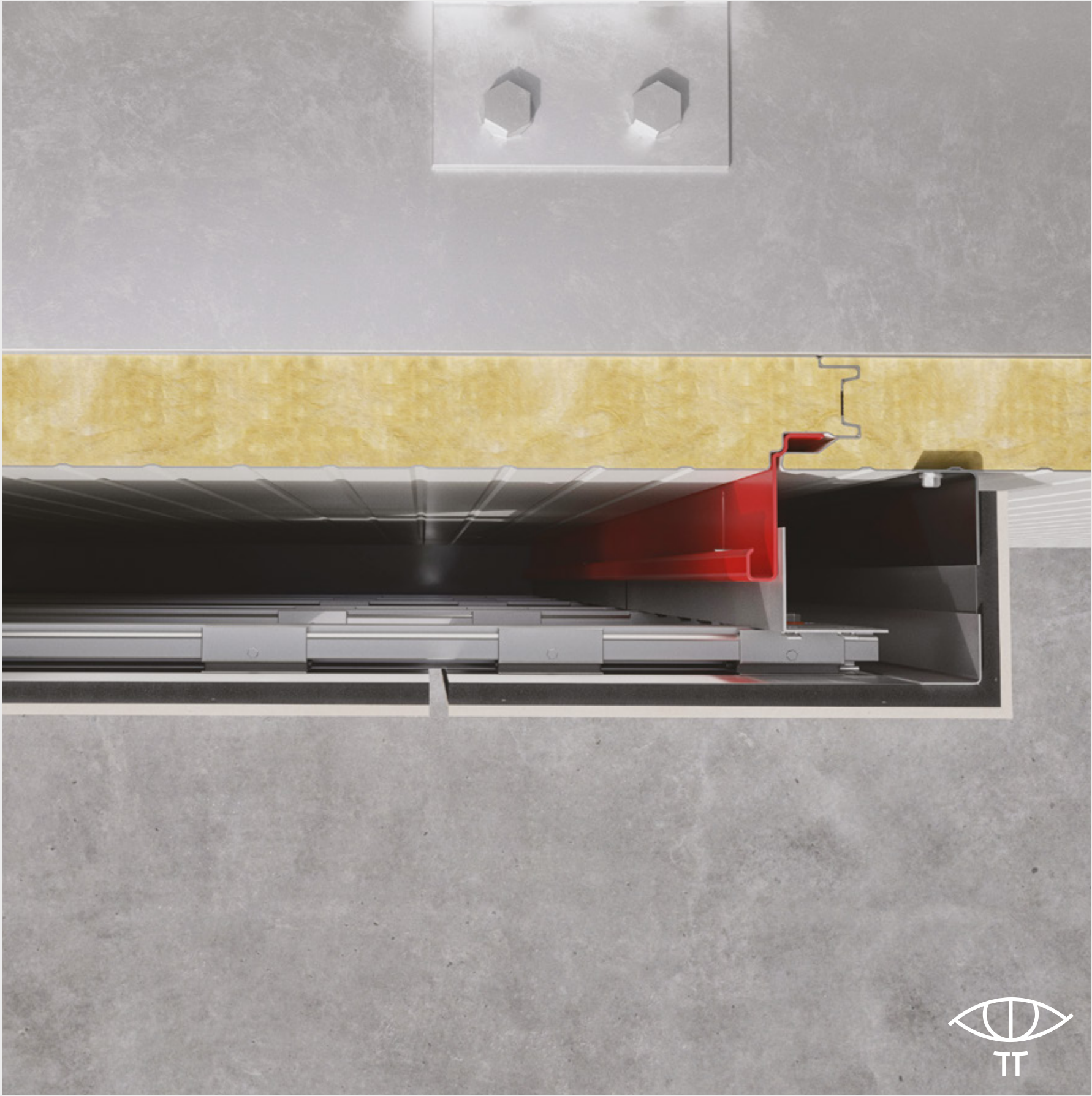
Dettagli sezione orizzontale
d'angolo

- 01. Montante in acciaio zincato a L punzonato
- 02. Rivestimento Giano light finitura gres/vetro
- 03. Bullone/vite autoforante
- 04. Profilo in acciaio sagomato TThe Mask
- 05. Traverso in alluminio estruso
- 06. Gancio puntiforme in alluminio estruso
- 07. Pannello sandwich

Horizontal corner
section details

- 01. Galvanised steel L-section punched upright
- 02. Stoneware/glass finish Giano light cladding
- 03. Self-drilling bolt/screw
- 04. Shaped steel TThe Mask profile
- 05. Extruded aluminium crossbeam
- 06. Extruded aluminium pointed hook
- 07. Sandwich panel

la parete leggera / the light wall



Giano® light

LA QUALITÀ
QUALITY

I pannelli Giano light hanno superato i più severi test di sicurezza, resistenza agli urti, ai carichi fissi e alla spinta del vento oltre agli attacchi degli agenti atmosferici.
Anche nelle condizioni più estreme i pannelli Giano light si sono rivelati sicuri e inalterabili.

Giano light panels have passed the strictest tests for safety, resistance to impact, fixed loads and wind pressure as well as weathering.
Even under the most extreme conditions, Giano light panels have proven to be safe and unalterable.



GRANDE FORMATO:
MAX 3000X1000 mm

LARGE SIZE:
MAX 3000X1000

- ULTRALEGGERO 18kg/mq
- RESISTENTE AGLI URTI
- RESISTENTE A FLESSIONE
- RESISTENTE AL GELO-DISGELO
- RESISTENTE ALLA NEBBIA SALINA
- INALTERABILE SOTTO LE VARIAZIONI DI TEMPERATURA
- ADATTO A FISSAGGI A SCOMPARSA

- ULTRA LIGHT 18KG/SQM
- IMPACT RESISTANT
- BENDING RESISTANT
- FREEZE-THAW RESISTANT
- RESISTANT TO SALT SPRAY
- UNALTERABLE UNDER TEMPERATURE VARIATIONS
- SUITABLE FOR CONCEALED FASTENINGS

Sicurezza e protezione / Security and Safety

Determinazione del carico di rottura in corrispondenza dei fissaggi Determination of the breaking load at fasteners	secondo norma / according to applicable standards UNI EN 13364-2003	☑
Resistenza al carico del vento Wind load resistance	secondo / pursuant to ETAG 034 (ora EAD 0404:2018 paragrafo 2.2.9) (now EAD 0404:2018 paragraph 2.2.9)	☑
Resistenza all'urto da corpo molle e da corpo rigido Impact resistance from soft and rigid body	secondo / pursuant to ETAG 034 (ora EAD 0404:2018 paragrafo 2.2.11) (now EAD 0404:2018 paragraph 2.2.11)	☑

Chimica Generale dei Materiali / General chemistry of materials

Corrosione accelerata in camera a nebbia salina per 480 ore Accelerated corrosion in a salt spray chamber for 480 hours	secondo / pursuant to UNI EN ISO 9227	☑
Resistenza alle atmosfere umide contenente anidride solforosa per 160 ore Resistance to humid atmospheres containing sulphur dioxide for 160 hours	secondo / pursuant to UNI EN ISO 3231	☑
Invecchiamento accelerato UVA/Condensa per 400 ore UVA/Condensation accelerated ageing for 400 hours	secondo / pursuant to UNI EN 16474-3	☑
Resistenza alle escursioni termiche da -20°C a +80°C ogni 4 ore per 168 ore Resistance to temperature variations from -20°C to +80°C every 4 hours for 168 hours	secondo / pursuant to UNI 9429-7674	☑

Scienza delle Costruzioni / Building science

Resistenza al gelo Frost resistance	secondo norma / pursuant to UNI EN ISO 10545-12:2000	☑
Resistenza agli sbalzi termici tra 15 °C e 80 °C Resistance to temperature changes between 15 °C and 80 °C	secondo / pursuant to UNI EN ISO 10545- 9:2013	☑
Assorbimento d'acqua Water absorption	secondo norma / pursuant to UNI EN ISO 10545-3:2018	☑
Determinazione del coefficiente di dilatazione termica lineare tra temperatura ambiente e 80 °C con deformometro meccanico bimillesimale Determination of the coefficient of linear thermal expansion between room temperature and 80 °C using a removable gauge with a level of precision of two thousandths of a millimetre.	secondo norma / pursuant to UNI EN 14581	☑
Determinazione della resistenza a flessione Determination of the flexural strength	secondo norma / pursuant to UNI EN 10545-4	☑
Determinazione della resistenza all'adesione pull-off Determination of the pull-off adhesion strength	secondo norma / pursuant to UNI EN 12004-2:2017	☑

Prove di reazione al fuoco / Fire reaction tests

Accendibilità dei prodotti sottoposti all'attacco diretto della fiamma Ignitability of products subjected to direct impingement of flame	secondo norma EN ISO 11925-2:2020	B - s1 - d0
---	--------------------------------------	--------------------



la parete leggera / the light wall